

# WELAB

PROFESSIONAL EQUIPMENT



## ARRI AMIRA

versión v1.1/2016



WEGUIDE

## AMIRA Output Formats (16:9)



- Sensor Mode 4K UHD and 3.2k
- Sensor Mode HD
- Sensor Mode 2K

Super 16

1600x900-UPRES&gt;1920x1080

HD	PRORES DNXHD 2880x1620 23.76x13.37
2k	PRORES 2K 2868x1612 23.66x13.30
UHD	PRORES 3.2K 3164x1778 26.10x14.67

Queda prohibida, salvo excepción prevista en la Ley, cualquier forma de reproducción, distribución, comunicación pública y transformación de esta obra sin contar con la autorización de los titulares de su propiedad intelectual. La infracción de los derechos de difusión de la obra puede ser constitutiva de delito contra la propiedad intelectual (Arts. 270 y ss. del Código Penal). El Centro Español de Derechos Reprográficos vela por el respeto de los citados derechos.

Copyright ©

WeLab Professional Equipments, 2016

Versión v1.1/2016

## GRABACIÓN INTERNA

SENSOR	ARCHIVO	RESOLUCIÓN	SETUP	@ 2fps 128gb
16:9	PRORES	HD	HQ	1h32m
16:9	PRORES	HD	444	1h6m
16:9	PRORES	HD	XQ	37m
16:9	PRORES	2K	HQ	1h21m
16:9	PRORES	2K	444	58m
16:9	PRORES	2K	XQ	33m
16:9	PRORES	3.2K	HQ	33m
16:9	PRORES	3.2K	444	24m
16:9	PRORES	3.2K	XQ	13m
16:9	PRORES	UHD	HQ	31m
16:9	PRORES	UHD	444	22m
16:9	PRORES	UHD	XQ	12m

## FRAMERATE

SENSOR	ARCHIVO	RESOLUCIÓN	SETUP	Max Fps*
16:9	PRORES	HD	HQ	200
16:9	PRORES	HD	444	200
16:9	PRORES	HD	XQ	120
16:9	PRORES	2K	HQ	200
16:9	PRORES	2K	444	200
16:9	PRORES	2K	XQ	120
16:9	PRORES	3.2K	HQ	60
16:9	PRORES	3.2K	444	60
16:9	PRORES	3.2K	XQ	30
16:9	PRORES	UHD	HQ	60
16:9	PRORES	UHD	444	60
16:9	PRORES	UHD	XQ	30

\* Limitada a 120 con CFAST de 60 Gb.



### Tomas de corriente:

2 tomas de corriente de 12 V, **acepta desde 10.5 a 34 V.**

El consumo medio de energía es **50 W.**



### Batería\*:

#### **220wh**

---

- Tiempo de carga: 4 hs.
- Tiempo de duración: 2.82 hs.

#### **130wh**

---

- Tiempo de carga: 2 hs. 40 mins.
- Tiempo de duración: 2h.

#### **95wh**

---

- Tiempo de carga: 2 hs.
- Tiempo de duración: 1 h. 21 mins.



**709:** LUT básico compatible con monitores estándar HD, de contraste y saturación estándar.

**LOGC:** LUT expandido de bajo contraste y saturación para máxima flexibilidad en post.

*\* En todos los casos, el gris medio es el mismo.*

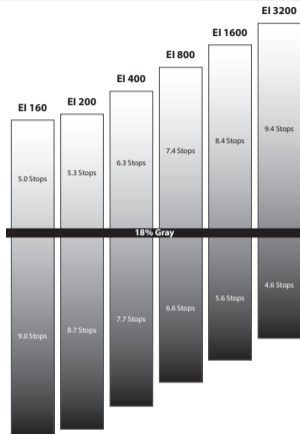
**3D LUTS:** Admite 3dLuts RGB 33X33X33, generados mediante Amira Color Tool.

### CREACIÓN DE LUTS EN AMIRA COLOR TOOL:

- Carga una imagen originada en LOGC.
- Aplica la corrección de color.
- Aplica un lut de visionado LogC-709. Guarda el lut generado como AMIRA Look File.
- Incorpóralo a la cámara mediante el directorio LUTs de la tarjeta SD.



Rango  
dinámico:  
14.5 stops

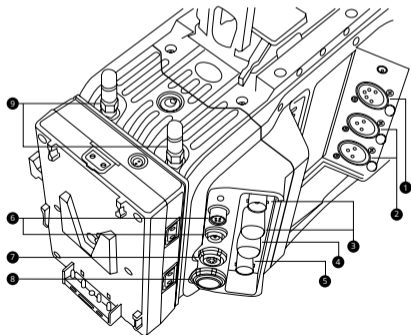


ISO 120 - 800 (nativo) - 3200

	Sobreexposición	100-99
	Límite sobreexposición	99-97
	Piel Caucásica	56-52
	Gris 18%	42-38
	Límite Subexposición	4-2,5
	Subexposición	2,5-0



- 1 XLR 5 PIN
- 2 XLR 3 PIN 1&2
- 3 SALIDA HD SDI 1&2
- 4 SYNC IN
- 5 TC I/O
- 6 12 V 1&2
- 7 EXT
- 8 CONECTOR ;
- 9 ANTENA WIFI





- **\*3 filtros ND incorporados 0.6; 1.2; 2.1**
- **\*4 Canales PCM Audio: 48KHz 24-bit**

*\*Compatibilidad con monturas de ópticas PL / B4 bayoneta / Canon EF*





## WeLab Professional Equipment

---

*Albasanz, 59. 28037 Madrid*

*(+34) 91 182 33 55*

*info@welab.es*

***www.welab.es***